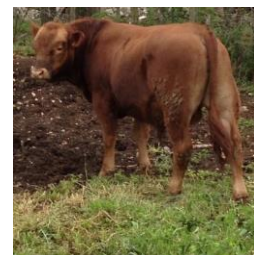




Les TROUPEAUX d'à CÔTÉ.com

Gaëc Mas de Cisco

Veaux - Bœufs



PRESENTATION DE L'EXPLOITATION



L'exploitation est située sur la commune de la Vacquerie Saint Martin. Notre élevage est semi-extensif et nos animaux sont nourris avec des aliments issus de l'agriculture raisonnée



SITUATION GEOGRAPHIQUE

Le Mas de Figuières
34520 LA VACQUERIE SAINT MARTIN



COORDONNEES DE CONTACT

Contact : Jordy AMPOSTA
Téléphone : 06 21 15 47 86
Mail : masdecisco@hotmail.com

CLIENTELE



PARTICULIERS

Poids des colis : de 10 kg

Composition :

- 6.5 Kg de pièces à griller
- 3.5 Kg de pièces à cuisiner

Vente à la ferme



LABELS - QUALIFICATIONS - TYPE D'ELEVAGE - RACE

Elevage Semi-Extensif

Race : Angus



SAISONNALITE

Viande de bovin mâle : A partir du mois d'avril

Viande de bovin femelle : A partir du mois d'octobre